

<https://tobaccoatlas.org/wp-content/uploads/pdf/japan-country-facts.pdf>

# 問題点

日本

タバコは、日本に住む人々の健康、財政そして精神を傷つけている。毎年 15 万 7 千 800 人以上の人々の命がタバコによる病気で奪われている。10 歳から 14 歳の子ども 8 万 8 千人と、15 歳以上の若本と成人 2017 万 1 千人が毎日タバコを使用している。タバコ使用が当たり前のことと受け入れられてきた状況にタバコ産業が守られているため、タバコによる死亡はさらに増えるだろう。タバコ規制の前進を求める人々は、より広範な人々と結びつきを強めて、人的、物的資源を確保し、抜本的な前進を勝ち取る活動を進める必要がある。

## 大人(15歳以上)の喫煙率

毎日喫煙率: 2015年

男性

**33.7%**

人間開発指数\*が very high の国々の平均よりも高い(\*人間開発指数: 平均余命、識字率、就学率、国内総生産によって決まり、先進国、開発途上国、後発開発途上国を分けるための指標)

女性

**10.6%**

人間開発指数が very high の国々の中では女性の喫煙率は低いが、4928 万 3 千人が毎日喫煙者であり、公衆保健上引き続き大きな脅威となっている。

## 子ども(10~14歳)の喫煙率

毎日喫煙率: 2015年

男子

**1.64%**

人間開発指数が very high の国々の平均より日本の男子の喫煙率は低いが、毎日タバコを吸う男子は4万9千200人に達し、公衆保健上引き続き大きな脅威となっている。

女子

**1.38%**

人間開発指数が very high の国々の平均より日本の男子の喫煙率は低いが、毎日タバコを吸う女子は3万9千200人に達し、公衆保健上引き続き大きな脅威となっている。

## タバコによる死亡

全死亡に占める比率(%)

男性

**18.3%**

人間開発指数が very high の国々の平均を上回る。

女性

**4.88%**

人間開発指数が very high の国々の平均を下回っているが、毎週616人がタバコによって死亡している。現実に対策を講ずることが求められる。

## 社会的損害

タバコ病の直接医療費とタバコによる死亡と障害による所得損失を合計すると、日本では毎年4兆1279億500万円の経済的損害がタバコ使用によりもたらされている。

## スモークレスタバコ

毎日使用する者の比率(%)

データなし

## タバコ産業

世界の6大タバコ企業の収益は合計で3460億ドル(2016年)であり、これは日本の GNP の7%にあたる。タバコ産業は、小さな国と地域のタバコ規制活動など歯牙に掛ける必要のない豊富な資金と国際市場

## 葉タバコ耕作

2014年に日本で生産されたタバコ製品は2万トンだが、日本のタバコ耕作地は極めて少

## タバコ製品の生産

2016年には日本で1231億3千万本の紙巻きタバコが生産されました。同年の紙巻きタバコ輸入額は輸出額を上回っており、日本の

を持っている。大きな力と経済力を持っている国ある  
いは組織にこそ、小さな国と地域のタバコ対策を援助  
する機会がある。

なく、全農地の0.19%  
を占めるに過ぎない。

貿易バランスにマイナスの影響を  
与えている。

# 対策

## 日本の現状

### 受動喫煙対策

全ての公衆の立ち入る場を完全に禁煙とすることが最良の対策です

### 受動喫煙対策の現状

✗	✗
医療施設	教育施設
✗	✗
大学	政府施設
✗	✗
オフィス	レストラン
✗	✗
パブ・バー	交通機関
✗	✗
他のすべての 公共の場	完全禁煙化 補助金

## タバコ税

小売価格に占めるタバコ税の最低比率

WHO 基準

70%

日本

55.65%

## 禁煙支援

ナショナル・クイット・ライン(禁煙のための国営電話相談)と医療保険による禁煙治療費用給付が最良の禁煙支援政策です

日本の現状

禁煙治療費用の給付	禁煙治療に保険給付実施
禁煙のための国営電話相談	なし

## タバコのパッケージの有害警告表示

アトラクティブなデザインを排したプレーン・パッケージと画像による有害警告表示が最良の対策です

日本の現状

有害警告表示	文字のみ
有害警告表示面積	前面の 30%
プレーン・パッケージ	未実施

## 国民に対する禁煙キャンペーン:未実施

## タバコ宣伝の禁止

直接、間接を問わず、すべての宣伝広告を禁止することが最良の政策です

日本の現状

直接宣伝 禁止項目数	間接宣伝 禁止項目数
0/7	0/10

【資料1】 直接的宣伝と間接的宣伝の種類

直接的宣伝	日本における法的禁止の有無
1. 国内のテレビ・ラジオ CM	×
2. 海外向けのテレビ・ラジオ CM	×
3. 国内の新聞・雑誌の広告	×
4. 海外向けの新聞・雑誌の広告	×
5. 屋外広告・看板	×
6. 小売店での広告	×
7. インターネット上の広告	×

間接的宣伝	
1. 郵便などによるタバコ製品無料配布	×
2. 割引セール	×
3. タバコのブランドネーム付き商品の販売	×
4. 非タバコ製品のブランドネームをタバコ製品に付ける	×
5. 映像作品への特定のタバコブランドの映り込み(プロダクト・プレースメント)	×
6. 映像作品へのタバコ製品の映り込み	×
7. 映像作品上映・放送時に禁煙 CM 放映義務化	×
8. 寄付(非金銭的支援を含む)	×
9. タバコ産業の資金供与・後援活動の宣伝	×
10. 後援活動	×

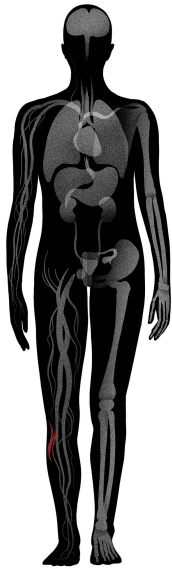
【資料2】 政府が国民に向けて行う禁煙キャンペーンの内容に関する質問項目

包括的喫煙規制プログラムの一環として行った	日本政府は実行していない
対象集団に対するキャンペーン有効性事前調査	日本政府は実行していない
キャンペーン対象集団に対する基礎調査	日本政府は実行していない
キャンペーンをテレビあるいはラジオで行ったか	日本政府は実行していない
メディア計画を実施したか	日本政府は実行していない
キャンペーンに無料メディア、公共的広報を利用したか	日本政府は実行していない
キャンペーンの拡散状況の評価を行ったか	日本政府は実行していない
キャンペーンの効果を適切に評価したか	日本政府は実行していない

Tobacco harms the health, the treasury, and the spirit of Japan. Every year, more than 157800 of its people are killed by tobacco-caused disease. Still, more than 88000 children (10-14 years old) and 20171000 adults (15+ years old) continue to use tobacco each day. Complacency in the face of the tobacco epidemic insulates the tobacco industry in Japan and ensures that tobacco's death toll will grow every year. Tobacco control advocates must reach out to other communities and resources to strengthen their efforts and create change.

## Adult Smoking (15+ Y.O.)

% using tobacco daily: 2015



Male

**33.7%**

More men smoke in Japan than on average in very high-HDI countries.

Female

**10.6%**

Even though fewer women smoke in Japan than on average in very high-HDI countries, there are still more than 4928300 women who smoke cigarettes each day, making it an ongoing and dire public health threat.

## Children Smoking (10-14 Y.O.)

% using tobacco daily: 2015

Boys

**1.64%**

Even though fewer boys smoke in Japan than on average in very high-HDI countries, there are still more than 49200 boys who smoke cigarettes each day, making it an ongoing and dire public health threat.

Girls

**1.38%**

Even though fewer girls smoke in Japan than on average in very high-HDI countries, there are still more than 39200 girls who smoke cigarettes each day, making it sign of an ongoing and dire public health threat.

## Deaths

% caused by tobacco: 2016



Male

**18.3%**

More men die in Japan than on average in very high-HDI countries.

Female

**4.88%**

Even though fewer women die from tobacco in Japan than on average in very high-HDI countries, tobacco still kills 616 women every week, necessitating action from policymakers.

## Societal Harms

The economic cost of smoking in Japan amounts to 4127905 million yen. This includes direct costs related to healthcare expenditures and indirect costs related to lost productivity due to early mortality and morbidity.



## Smokeless Tobacco

% using tobacco daily: 2013

**n/a**

n/a

## Industry

The combined revenues of the world's 6 largest tobacco companies in 2016 was more than USD 346 Billion, which is equal to 7% of the Gross National Income of Japan. The industry is a powerful force that does not fear the actions of smaller nation-states because of their extensive resources and global market power. Larger economies and nations have the opportunity to help the smaller allies face down this threat.

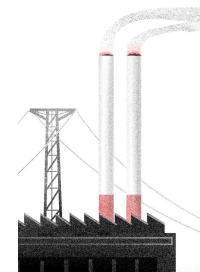
## Growing

There were 20000 metric tons of tobacco produced in Japan in 2014. However, tobacco growing is only a small fraction of agriculture in Japan, with only 0.19% of agricultural land devoted to tobacco cultivation.



## Production

There were 123.13 billion cigarettes produced in Japan in 2016. Cigarette imports exceeded cigarette exports in Japan in 2016, which hurt the country's trade balance.



## Current Policy in Japan

Protect from Smoke

All public places completely smoke-free is the best practice

### Smokefree



HealthCare Facilities



Educational Facilities



Universities



Government Facilities



Indoor Offices



Restaurants



Pubs and Bars



Public Transport



All Other Indoor Public Places



Funds for Smokefree Enforcement

### Raise Taxes

#### WHO Benchmark

Minimum

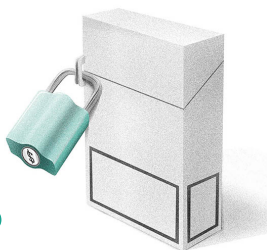
# 70%

of Retail Price is Excise Tax

#### Japan

# 55.65%

of Retail Price is Excise Tax



### Offer Help

National quit line and both NRT and cessation-services cost-covered is the best practice

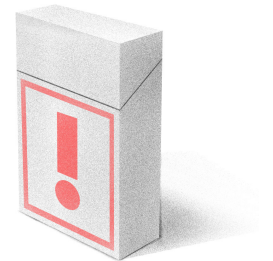
Quitting Resources NRT and/or some cessation services (at least one of which is cost-covered)

National Quitline No

### Warn About the Dangers to Tobacco Users on Product Packaging

A plain, standardized pack with a large health warning is the best practice

Type of Warning Label	Text
Percent of Pack Covered	30%
Plain Packaging	No



### Warn About the Dangers to the Whole Population in a Media Campaign

Ran a National Anti-Tobacco Campaign in 2014 or 2016

No

#### Appropriate Characteristics

Part Of A Comprehensive Tobacco Control Program

n/a

Pre-Tested With The Target Audience

n/a

Target Audience Research Was Conducted

n/a

Aired On Television And/Or Radio

n/a

Utilized Media Planning

n/a

Earned Media/Public Relations Were Used To Promote The Campaign

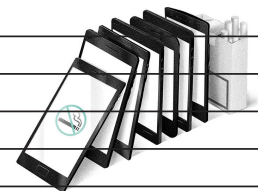
n/a

Process Evaluation Was Used To Assess Implementation

n/a

Outcome Evaluation Was Used To Assess Effectiveness

n/a



### Enforce Bans on Advertising

Ban on all forms of direct and indirect advertising is the best practice

Number of Direct Ad Bans

# 0/7

possible bans

Number of Indirect Ad Bans

# 0/10

possible bans

Ad Ban Compliance Percent

# n/a



Direct bans

Indirect bans